



STANNOL

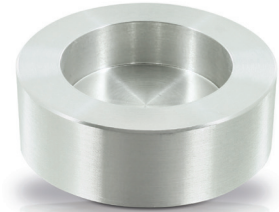
PROBEN-ANALYSEN-SERVICE

Wir bieten unseren Kunden die Möglichkeit an, die Qualität des eingesetzten Lotes zu prüfen und dadurch eine gleichbleibende Lötqualität sicherzustellen.

ENTNAHME DER PROBE

Für eine repräsentative Analyse ist eine möglichst homogene Probe von mindestens 100g erforderlich. Eine sorgfältige Durchführung ist von großer Bedeutung. Hierbei entstandene Fehler können die Aussagekraft von Analyseergebnissen erheblich reduzieren. Bei der Entnahme der Probe sind folgende Punkte unbedingt zu beachten:

- Nie nach einem längeren Stillstand der Anlage eine Probe entnehmen, sondern erst nach 2-3 Stunden Betriebszeit und guter Durchmischung des Lotbades (z.B. durch Rühren oder Pumpen).
- Die Probe muss mit einer sauberen Kelle (wichtig, wenn z.B. nicht ausschließlich bleifrei gelötet wird) aus der Badmitte entnommen werden und nicht von der Oberfläche.
- Bei Wellenlötanlagen muss die Probe direkt aus der Welle gezogen werden.
- Die Probe muss frei von Asche, Krätze und anderen Einschlüssen sein.
- Ununterbrochenes Abgießen in eine kalte Probenform; Form komplett füllen.



Die Probe ist unbedingt in unsere Form für Lotbadproben zu gießen, da sie andernfalls kostenpflichtig umgeschmolzen werden muss. Diese Form für Lotbadproben stellen wir unseren Kunden kostenlos zur Verfügung.

MARKIERUNG DER PROBE

Hierbei ist eine einfache und eindeutige Bezeichnung (z.B. Probe 1 oder Anlage 1) notwendig, um eine spätere Identifizierung zu ermöglichen. Bitte markieren Sie die Oberfläche (nicht die plane Unterseite) der Probe. Verwenden Sie für die Markierung einen wasserfesten Stift.



PROBEN-BEGLEITSCHIEIN

Senden Sie die Proben mit ausgefüllten Proben-Begleitschein versandkostenfrei an den zuständigen Sachbearbeiter bei STANNOL.

PROBEN-BEGLEITSCHIEIN SAMPLE INFORMATION FORM		STANNOL	
1. PROBE INFORMATION			
Name:			
Abteilung:			
Produktionslinie:			
Datum:			
2. ANALYSE INFORMATION			
Analyselabor:			
Analyseart:			
Analysezeitpunkt:			
3. ANALYSE ERGEBNISSE			
Ergebnis:			
4. BEGUTACHTUNG			
Bemerkungen:			
Unterschiedliche Proben:			
Name:			
Datum:			
Stempel:			